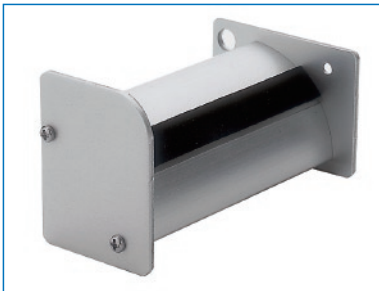
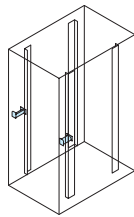


NPOCH SERIES 光ファイバーケーブル用ホルダー

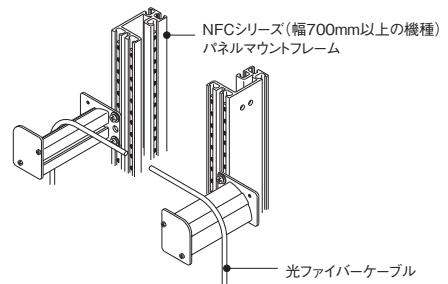
アルミ 販売単位 1個



取付例



標準取付位置
ラック内部(パネルマウントフレーム)



光ファイバーケーブル

特徴

- ラック内で配線する光ファイバーケーブルを許容曲げ半径以上にして、整理する金具です。
- 19インチラックのパネルマウント部等に取り付けます。
- 仕様に応じて、組み立てて使用します。

注意

- 19インチラックへ取り付けには、化粧ビス(PBOシリーズ)等が必要です。
- 本製品は組み立てキットです。組み立てるにはプラスドライバーが必要です。

構成内容

| 照番 | 名称 | 個数 | 材質 | 色・外装処理 | |
|----|---------|----|----------------------|---------|-------------------|
| 1 | フレーム | 1 | アルミ押出型材 | B2アルマイト | |
| 2 | マウントパネル | 1 | アルミ板 t2.5 | | |
| 3 | プレート | 1 | | | |
| 4 | ゴムスポンジ | 1 | CR系ゴムスポンジC-4205 t2.0 | | [ブラック]片面接着テープ貼付 |
| 5 | ユリア化粧ねじ | 2 | ねじ頭:ユリア樹脂 ねじ部:鉄 | | ねじ頭:「白」 ねじ部:亜鉛めっき |

※ねじ類を省略しています。
付属品 無

機種内容

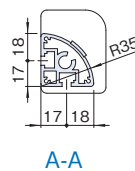
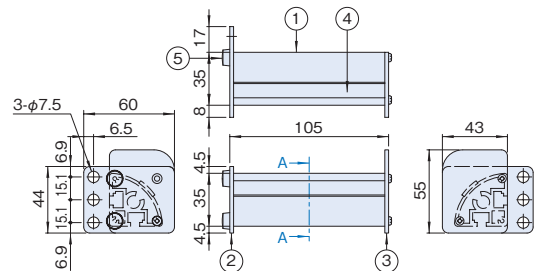
| 在庫区分 | 型番 | 外形寸法(mm) | | | パネルマウントフレーム取付※1 適合ラックシリーズ名 | 質量(g) |
|------|------------|----------|----|-----|--|-------|
| | | Wo | Ho | Do | | |
| 在庫品 | NPOCH-100A | 60 | 55 | 105 | DPR2 DPRC FGC NER NFC NGC SNR2 SSR2 SSRG SSRH SSRW ※但し幅が695mm以上の機種 | 135 |

※1 シリーズによってはパネルマウントフレームを後方に移動させる必要があります。

外観寸法図

単位 mm

組み立て例(ラック正面から見て左側に取り付ける場合)



取付例

